



Ministerio
de Salud Pública

Campaña vacunación anti-influenza 2025

Unidad de Inmunizaciones

Área de Vigilancia en Salud de la Población

Semana 17





Ministerio
de Salud Pública

Dosis administradas

31/03/25 al 26/07/2025

• 499.891

• (+0,8%)



Personal de Salud

• 25.889 (+0,5%)



Servicios esenciales

• 4.360 (+0,3%)



Exposición laboral de riesgo con aves

• 981 (+0,1%)



Personas privadas de libertad

• 5.969 (+1,9%)

Personas gestantes

• 6.135 (+2,8%)



ELEPEM

• 18.152



Enfermedades crónicas

• 188.795 (+0,6%)



Sin factores de riesgo

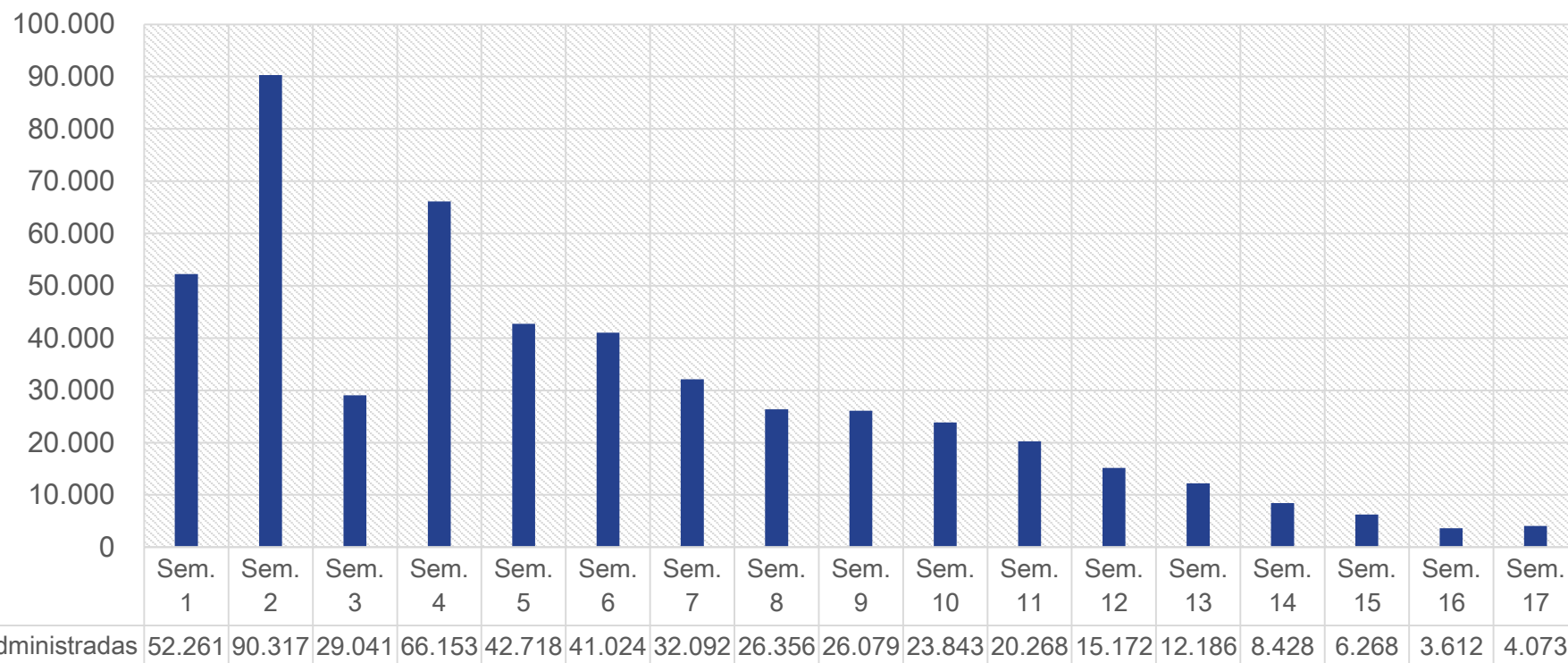
• 249.620 (+0,9%)



* El porcentaje entre paréntesis indica el aumento relativo de dosis administradas en la semana 16 en comparación con lo reportado en la semana 15.

Fuente: Sistema Informático de Vacunas, datos obtenidos al 26 de julio de 2025

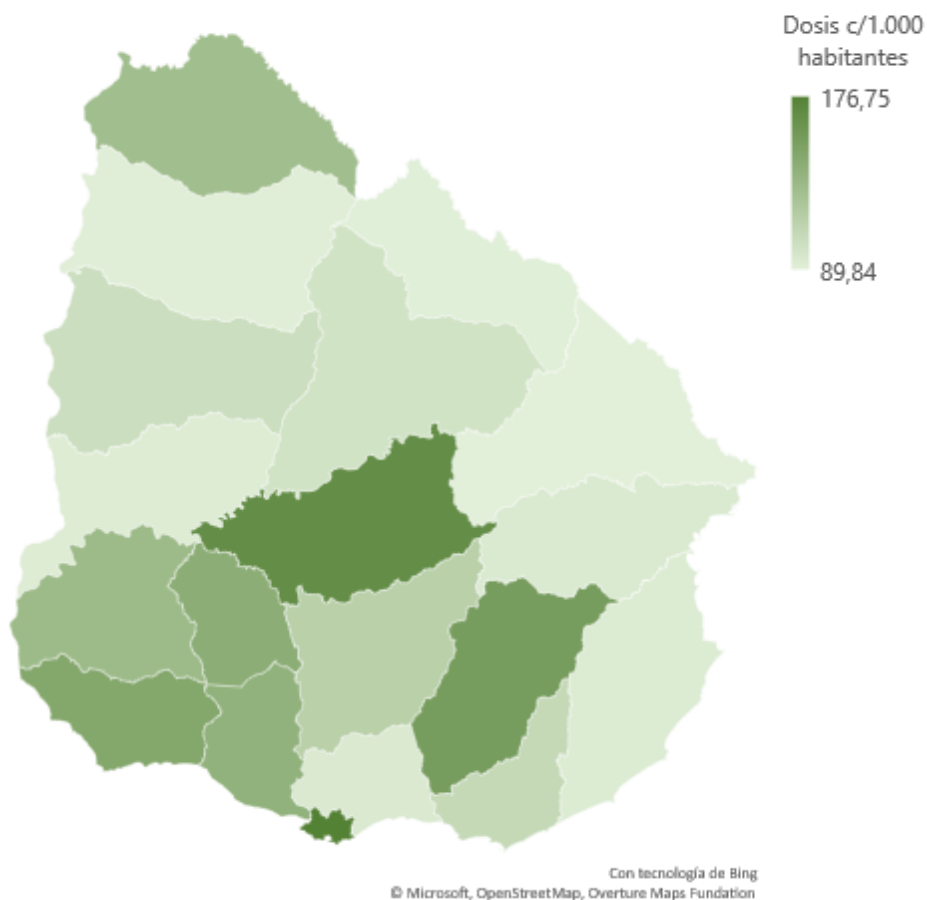
Evolución semanal de dosis administradas de vacuna anti influenza según semana de campaña 2025



Aclaraciones: La campaña de vacunación del 2025 comenzó el 31 de marzo. La semana 3 de la campaña coincidió con semana de turismo, lo que explica en gran medida la caída de las dosis administradas en esa semana. Las dosis reportadas semanalmente pueden diferir mínimamente con relación a reportes previos, debido a proceso de depuración y control de calidad de los actos vacunales realizados posteriormente.

Fuente: Sistema Informático de Vacunas, datos obtenidos al 26 de julio de 2025

Dosis administradas de vacuna anti influenza 2025



| DEPARTAMENTO | DOSIS ADMINISTRADAS |
|----------------|---------------------|
| ARTIGAS | 11.143 |
| CANELONES | 56.172 |
| CERRO LARGO | 8.761 |
| COLONIA | 21.055 |
| DURAZNO | 10.461 |
| FLORES | 3.807 |
| FLORIDA | 8.006 |
| LAVALLEJA | 6.220 |
| MALDONADO | 23.334 |
| MONTEVIDEO | 256.543 |
| PAYSANDÚ | 13.157 |
| RÍO NEGRO | 5.433 |
| RIVERA | 11.298 |
| ROCHA | 8.364 |
| SALTO | 12.917 |
| SAN JOSÉ | 16.566 |
| SORIANO | 11.677 |
| TACUAREMBÓ | 10.231 |
| TREINTA Y TRES | 4.746 |

*Habitantes según población objetivo por edad

Fuentes: RUCAF, Sistema Informático de Vacunas, datos obtenidos al 26 de julio de 2025

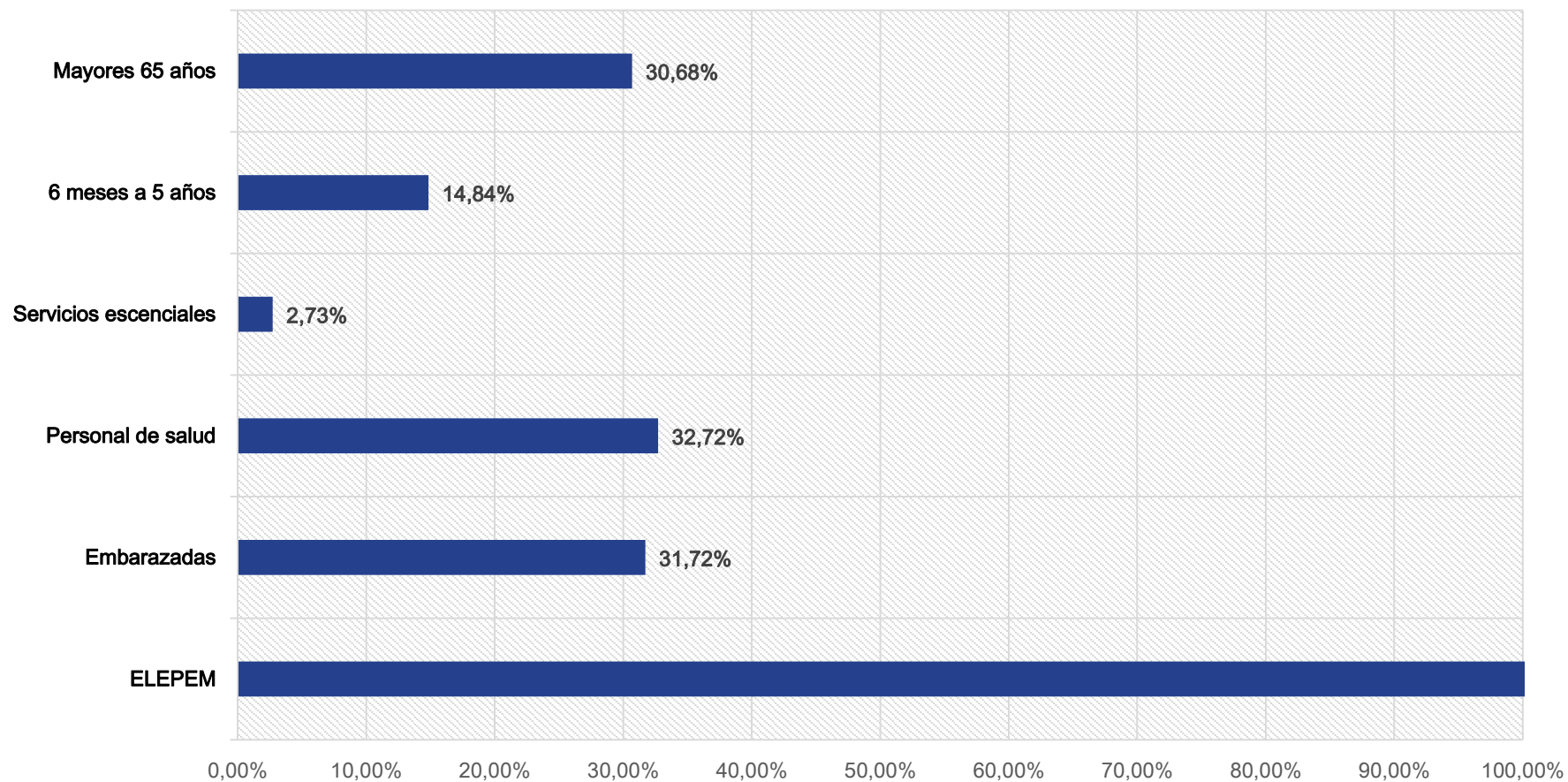
Avance cobertura vacunal en grupos etarios

Semana 17

| DEPTO. | Población por grupo etario | | | | | Personas vacunadas | | | | Cobertura vacunal | | | |
|----------------|----------------------------|-----------|------------|----------|-----------|--------------------|-----------|------------|----------|-------------------|-----------|------------|----------|
| | 0-5 años | 6-15 años | 16-64 años | +65 años | Total | 0-5 años | 6-15 años | 16-64 años | +65 años | 0-5 años | 6-15 años | 16-64 años | +65 años |
| ARTIGAS | 6.079 | 12.348 | 54.988 | 12.655 | 86.070 | 458 | 1.009 | 5.729 | 3.908 | 7,53% | 8,17% | 10,42% | 30,88% |
| CANELONES | 33.295 | 80.314 | 384.270 | 93.578 | 591.457 | 3.596 | 4.768 | 23.805 | 23.359 | 10,80% | 5,94% | 6,19% | 24,96% |
| CERRO LARGO | 6.076 | 13.421 | 62.038 | 15.986 | 97.521 | 291 | 730 | 4.038 | 3.661 | 4,79% | 5,44% | 6,51% | 22,90% |
| COLONIA | 7.156 | 18.136 | 90.719 | 26.631 | 142.642 | 1.103 | 1.577 | 9.030 | 9.112 | 15,41% | 8,70% | 9,95% | 34,22% |
| DURAZNO | 3.701 | 8.465 | 40.775 | 9.683 | 62.624 | 806 | 1.051 | 5.438 | 3.036 | 21,78% | 12,42% | 13,34% | 31,35% |
| FLORES | 1.403 | 3.440 | 17.021 | 4.898 | 26.762 | 243 | 359 | 1.687 | 1.484 | 17,32% | 10,44% | 9,91% | 30,30% |
| FLORIDA | 3.856 | 8.867 | 44.739 | 12.020 | 69.482 | 404 | 566 | 3.369 | 3.605 | 10,48% | 6,38% | 7,53% | 29,99% |
| LAVALLEJA | 2.032 | 4.820 | 26.396 | 6.827 | 40.075 | 189 | 377 | 2.554 | 3.063 | 9,30% | 7,82% | 9,68% | 44,87% |
| MALDONADO | 11.670 | 27.404 | 145.479 | 31.990 | 216.543 | 1.330 | 1.714 | 10.466 | 9.577 | 11,40% | 6,25% | 7,19% | 29,94% |
| MONTEVIDEO | 72.821 | 173.631 | 956.923 | 248.091 | 1.451.466 | 16.594 | 21.876 | 125.757 | 89.605 | 22,79% | 12,60% | 13,14% | 36,12% |
| PAYSANDU | 7.734 | 17.343 | 82.058 | 19.754 | 126.889 | 716 | 1.332 | 6.147 | 4.858 | 9,26% | 7,68% | 7,49% | 24,59% |
| RIO NEGRO | 3.453 | 8.454 | 37.738 | 8.725 | 58.370 | 335 | 537 | 2.520 | 2.008 | 9,70% | 6,35% | 6,68% | 23,01% |
| RIVERA | 8.206 | 17.710 | 79.793 | 18.762 | 124.471 | 455 | 902 | 5.789 | 4.041 | 5,54% | 5,09% | 7,26% | 21,54% |
| ROCHA | 4.739 | 11.636 | 57.725 | 15.610 | 89.710 | 255 | 610 | 3.844 | 3.608 | 5,38% | 5,24% | 6,66% | 23,11% |
| SALTO | 9.495 | 21.584 | 90.256 | 20.459 | 141.794 | 891 | 1.522 | 6.016 | 4.314 | 9,38% | 7,05% | 6,67% | 21,09% |
| SAN JOSE | 6.395 | 16.388 | 77.086 | 19.220 | 119.089 | 994 | 1.560 | 7.820 | 5.973 | 15,54% | 9,52% | 10,14% | 31,08% |
| SORIANO | 5.109 | 11.734 | 56.572 | 15.063 | 88.478 | 733 | 1.099 | 5.255 | 4.467 | 14,35% | 9,37% | 9,29% | 29,66% |
| TACUAREMBO | 6.172 | 13.498 | 66.314 | 16.089 | 102.073 | 495 | 872 | 4.788 | 3.960 | 8,02% | 6,46% | 7,22% | 24,61% |
| TREINTA Y TRES | 2.702 | 6.434 | 32.433 | 8.578 | 50.147 | 235 | 408 | 2.213 | 1.846 | 8,70% | 6,34% | 6,82% | 21,52% |
| TOTAL GENERAL | 202.094 | 475.627 | 2.403.323 | 604.619 | 3.685.663 | 30.123 | 42.869 | 236.265 | 185.485 | 14,91% | 9,01% | 9,83% | 30,68% |

*Población por grupo etario estimada según datos disponibles en el registro único de cobertura en asistencia formal en salud (RUCAF) a 2024. En color verde se resaltan aquellos grupos etarios considerados como objetivo a vacunar durante la campaña. **Fuente:** Sistema Informático de Vacunas, datos obtenidos al 26 de julio de 2025.

Cobertura vacunal en grupos prioritarios



*Población por grupo etario estimada según datos disponibles a 2025.

Fuente: Sistema Informático de Vacunas, datos obtenidos al 26 de julio de 2025.



Dirección:

Avda. 18 de Julio 1892,
Montevideo, Uruguay.

Teléfono: 1934



msp.gub.uy

